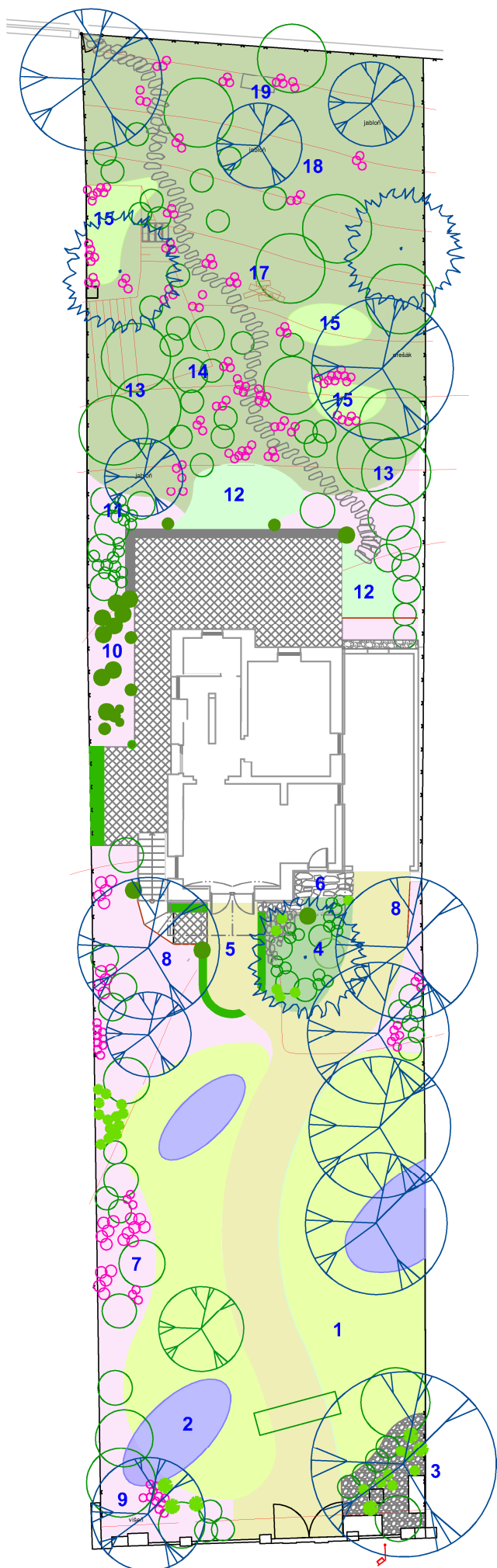


Zahrada vily Sněženska - přehledný plán

Ing. Jana Pyšková, II 2008



Legenda

- stávající dřeviny
- nové stromy
- keře
- trávnik "Bílá louka krajková"
- trávnik "Zámecká louka"
- tráva stinná
- květnatý podrost do stínu
- trvalky
- kosatcové ostrůvky
- okrasné traviny
- zimostřázné koule
- kačírek a valuny
- nová dlažba
- mlatový povrch
- kamenné šlapáky a přírodní schody
- živý plůtek ze zimostřázu
- záporová stěna - COR-TEN
- kamenná zídka

- 1 xerothermní louka (základ Bílá louka krajková)
- 2 kosatcové ostrovy (mečovitě listy v kontrastu se závojčiky drobného šateru) na jaře plné bílých narcisů
- 3 valuny s roztroušenými zelenými akcenty pod starým ořešákem - rezonují s úpravami v sousední zahradě
- 4 vřesoviště a torzo prvorepublikové skalky pod borovicí
- 5 intimní teráska s živými plůtky ze zimostřázu a růžemi
- 6 místo pro ukládání dřeva
- 7 smíšená roztroušená výsadba keřů a trvalek
- 8 záporová stěna (corten): řešení umožnilo vybudovat nové schodiště a zároveň zachovat staré stromy
- 9 torzo staré uhynulé třešně ponechané jako útočiště pro hmyz a opora pro pnoucí rostliny
- 10 stříhané zimostřázy v koberci barvínku
- 11 bílé azalky
- 12 loučky s bloudivým stínem
- 13 růže, kaliny a jiné keře
- 14 hortenzie
- 15 stinné travnaté paloučky
- 16 cesta svahem - přírodní schody z kamene lemované lesními jahodami, lilie a dalšími květinami
- 17 hromada dříví pro ježky, plazy a jiné drobné živočichy
- 18 svah osetý směsí bylin a travin do stínu s keři a sazenicemi trvalek, travin a kapradin
- 19 stará "mechová" lavička

10m